



مجموعة
البلال



بدأت **مجموعة البلال** أعمالها في مطلع عام 1974، وحتى اليوم، تواصل مسيرتها بخطى ثابتة وحضور قوي نحو الريادة في الأسواق المحلية والعالمية. وعلى مدار أكثر من خمسة عقود، استطاعت أن تبني سمعة راسخة قائمة على الولاء، مقدمةً لعملائها منتجات و حلولاً متكاملة تلبي احتياجاتهم في مختلف مجالات مواد البناء.

في هذا الملف، سنتعرف عن قرب على خطوط الإنتاج الشركات التابعة لمجموعة البلال، إضافةً إلى أنشطتها التجارية.



طوبى بلاست البلال



الميسور للصناعات البلاستيكية



الميسور لصناعة الفوم



الميسور لصناعة الخراطيم



طول المياه الذكية

أنظمة تزويد وتصريف المياه

منتجات الاسفنج العازل

منتجات الخراطيم

أنظمة المسابح

مجموعة
البلال

أنظمة تزويد المياه



الأوزان والسماكات بموجب المواصفة الألمانية 8078 - 8077

D	S = Pipes Series - فئات الأنابيب															
	20		26		12.5		8.3		5		3.2		2.5		2	
	SDR = Standard Dimension Ratios - نسب الأبعاد القياسية															
	41		33		26		17.6		11		7.4		6		5	
	ضغط 2.5 بار		ضغط 3.2 بار		ضغط 4 بار		ضغط 6 بار		ضغط 10 بار		ضغط 16 بار		ضغط 20 بار		ضغط 25 بار	
	S	W	S	W	S	W	S	W	S	W	S	W	S	W	S	W
10													1.8	0.046	2	0.05
12											1.8	0.057	2	0.062	2.4	0.071
16											2.2	0.095	2.7	0.11	3.3	0.128
20								1.9	0.107	2.8	0.148	3.4	0.172	4.1	0.198	
25								2.3	0.164	3.5	0.23	4.2	0.266	5.1	0.307	
32							1.8	0.172	2.9	0.261	4.4	0.37	5.4	0.434	6.5	0.498
40					1.8	0.217	2.3	0.273	3.7	0.412	5.5	0.575	6.7	0.671	8.1	0.775
50			1.8	0.274	2	0.301	2.9	0.422	4.6	0.638	6.9	0.896	8.3	1.04	10.1	1.21
63	1.8	0.349	2	0.382	2.5	0.474	3.6	0.659	5.6	1.01	8.6	1.41	10.5	1.65	12.7	1.91
75	1.9	0.438	2.3	0.528	2.9	0.647	4.3	0.935	6.8	1.41	10.3	2.01	12.5	2.34	15.1	2.7
90	2.2	0.616	2.8	0.758	3.5	0.936	5.1	1.33	8.7	2.03	12.3	2.87	15	3.36	18.1	3.88
110	2.7	0.903	3.4	1.12	4.2	1.37	6.3	1.99	10	3.01	15.1	4.3	18.3	5.01	22.1	5.78

زاوية 90°

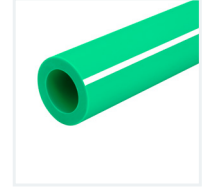
20
25
32
40
50
63
75
90
110



Thickness mm

3.4	20
4.2	25
5.4	32
6.7	40
8.3	50
10.5	63
12.5	75
15	90
18.3	110

أنبوب ضغط 20



زاوية 90° سن داخلي

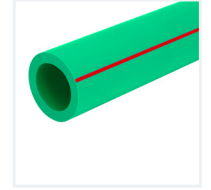
1/2	x	20
1/2	x	25
3/4	x	25
1/2	x	32
3/4	x	32
1	x	32
1.1/4	x	40



Thickness mm

2.8	20
3.5	25
4.4	32
5.5	40
5.9	50
8.6	63
10.3	75
12.3	90
15.1	110

أنبوب ضغط 16



زاوية 90° سن خارجي

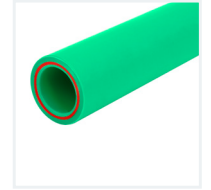
1/2	x	20
1/2	x	25
3/4	x	25
1	x	32
1.1/4	x	40



Thickness mm

3.4	20
4.2	25
5.4	32
6.7	40
8.3	50
10.5	63

أنبوب الفايبر



فاتح 45°

20
25
32
40
50
63
75
90
110



زاوية 90° داخلية

25	x	20
32	x	20
32	x	25



فاتح 45° خارجي

20
25
32



زاوية 90° خارجية

20
25
32



وصلة

20
25
32
40
50
63
75
90
110



زاوية 90° نهاية خط مع مثبتات

1/2	x	20
1/2	x	25



سدة

20
25
32
40
50
63
75
90
110



شد وصل

20
25
32
40
50
63



سدة سن خارجي

1/2
3/4



وصلة سن داخلي

1.1/4 x 40	1/2 x 20
1.1/2 x 50	1/2 x 25
2 x 63	3/4 x 25
2.5 x 75	1/2 x 32
3 x 90	3/4 x 32
4 x 110	1 x 32



سدة طويلة

1/2



وصلة سن خارجي

1.1/2 x 50	1/2 x 20
2 x 63	1/2 x 25
2.5 x 75	3/4 x 25
3 x 90	3/4 x 32
4 x 110	1 x 32
	1.1/4 x 40



تیه سن داخلی

1/2	x	20
1/2	x	25
3/4	x	25
1/2	x	32
3/4	x	32
1	x	32
1.1/4	x	40



نقاصه

40 x 63	20 x 25
50 x 63	20 x 32
50 x 75	25 x 32
63 x 75	20 x 40
63 x 110	25 x 40
75 x 110	32 x 40
90 x 110	32 x 50
	40 x 50



تیه سن خارجی

1/2	x	20
3/4	x	25
1/2	x	32
1	x	32
1.1/4	x	40



تیه منقصه

63 x 40 x 63	25 x 20 x 25
63 x 50 x 63	32 x 20 x 32
75 x 50 x 75	32 x 25 x 32
75 x 63 x 75	40 x 20 x 40
90 x 75 x 90	40 x 25 x 40
110 x 63 x 110	40 x 32 x 40
110 x 75 x 110	50 x 32 x 50
110 x 90 x 110	50 x 40 x 50



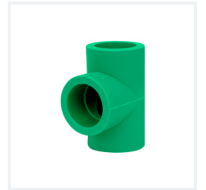
قاعدة سکر

3/4	x	20
3/4	x	25
3/4	x	32
1	x	32



تیه

20
25
32
40
50
63
75
90
110



سكر مع شد وصل

25
32



سكر كامل كروم مع قاعدة

25



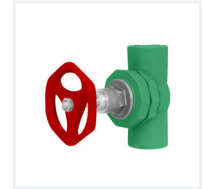
شد وصل سن داخلي

1/2 x 20
3/4 x 25
1 x 32



سكر كامل نحاسي

1/2 x 20
2 x 63



شد وصل سن خارجي

1/2 x 20
3/4 x 25
1 x 32



سكر دحلة

20
25
32
40
50
63



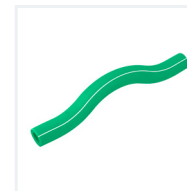
كوع طويل

20
25
32
40
50



كوع بطن

20
25
32
40



كوع بطن قصير

20
25
32



كوع بطن مع اكره

20
25



مرط تثبيت أنابيب

20
25
32
40
50
63



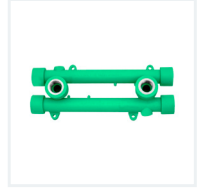
مسطرة خلاط

25



قاعدة خلاط مزدوجة

1/2 x 25



قاعدة خلاط مفردة

1/2 x 25



أنظمة تصريف المياه



الأوزان والسماكات بموجب المواصفة الألمانية 8061 - 8062

ضغط 16 بار		ضغط 10 بار		ضغط 6 بار		ضغط 4 بار		ضغط 2 بار		القطر الخارجي
W	Thk	W	Thk	W	Thk	W	Thk	W	Thk	D
0.09	1.2	-	-	-	-	-	-	-	-	16
0.137	1.5			-	-	-	-	-	-	20
0.212	1.9	0.174	1.5	-	-	-	-	-	-	25
0.342	2.4	0.264	1.8	-	-	-	-	-	-	32
0.525	3	0.35	1.9	0.334	1.8	-	-	-	-	40
0.809	3.7	0.552	2.4	0.422	1.8	-	-	-	-	50
1.29	4.7	0.854	3	0.562	1.9	-	-	-	-	63
1.82	5.6	1.22	3.6	0.782	2.2	0.642	1.8	-	-	75
2.61	6.7	1.75	4.3	1.13	2.7	0.774	1.8	-	-	90
3.9	8.2	2.61	5.3	1.64	3.2	1.16	2.2	0.95	1.8	110
5.01	9.3	3.34	6	2.13	3.7	1.48	2.5	1.08	1.8	125
6.27	10.4	4.18	6.7	2.65	4.1	1.84	2.8	1.21	1.8	140
8.17	11.9	5.47	7.7	3.44	4.7	2.41	3.2	1.39	1.8	160
10.4	13.4	6.88	8.6	4.37	5.3	3.02	3.6	1.57	1.8	180
12.8	14.9	8.51	9.6	5.37	5.9	3.7	4	1.74	1.8	200
16.1	16.7	10.8	10.8	6.76	6.6	4.7	4.5	1.96	1.8	225
19.9	18.6	13.2	11.9	8.31	7.3	5.65	4.9	2.4	2	250
24.9	20.8	16.6	13.4	10.4	8.2	7.11	5.5	3.11	2.3	280
31.5	23.4	20.9	15	13.2	9.2	9.02	6.2	3.78	2.5	315
39.9	26.3	26.5	16.9	16.7	10.4	11.4	7	4.88	2.9	355
50.8	29.7	33.7	19.1	21.1	11.7	14.5	7.9	6.1	3.2	400
-	-	42.7	21.5	26.8	13.2	18.3	8.9	7.65	3.6	450
-	-	52.6	23.9	32.9	14.6	22.4	9.8	9.38	4	500
-	-	65.8	26.7	41.4	16.4	28.1	11	11.8	4.5	560
-	-	83.2	30	52.2	18.4	35.7	12.4	14.7	5	630

الأنابيب النظامية

Thickness	Inch	mm
8.2	4	110
2.5	5	125
3.7	5	125
6	5	125
3.2	6	160
4.7	6	160
7.7	6	160
11.9	6	160
4	8	200
5.9	8	200
9.6	8	200
14.9	8	200
4.9	10	250
7.3	10	250
11.9	10	250
6.2	12	315
9.2	12	315
15	12	315
7	14	355
10.4	14	355
7.9	16	400
11.7	16	400

Thickness	Inch	mm
2.5	3/8	16
1.5	1/2	20
1.9	3/4	25
2.8	3/4	25
2.4	1	32
3.6	1	32
1.9	1.1/4	40
3	1.1/4	40
1.8	2	50
2.4	2	50
3.7	2	50
5.6	2	50
3	-	63
4.7	-	63
2.2	3	75
3.6	3	75
5.6	3	75
2.7	-	90
4.3	-	90
6.7	-	90
2.2	4	110
3.2	4	110
5.3	4	110

كوع زاوية

Thickness Inch mm

2.4	2	50
3.7	2	50
3.6	3	75
5.6	3	75
3.2	4	110
5.3	4	110
3.7	5	125
4.7	6	160
5.9	8	200
7.3	10	250



تية اف

Thickness Inch mm

2.4	2	50
3.7	2	50
3.6	3	75
5.6	3	75
3.2	4	110
5.3	4	110
3.7	5	125
4.7	6	160
5.9	8	200
7.3	10	250



كوع فاتح

Thickness Inch mm

2.4	2	50
3.7	2	50
3.6	3	75
5.6	3	75
3.2	4	110
5.3	4	110
3.7	5	125
4.7	6	160
5.9	8	200
7.3	10	250



تية اف منقصة

Thickness Inch mm

3.2	4 x 2	110 x 50
5.3	4 x 2	110 x 50
3.2	4 x 3	110 x 75
5.3	4 x 3	110 x 75
4.7	6 x 4	160 x 110
5.9	8 x 4	200 x 110
5.9	8 x 6	200 x 160



تیه سینتار

Thickness Inch mm

2.4	2	50
3.6	3	75
5.6	3	75
3.2	4	110
5.3	4	110
3.7	5	125
4.7	6	160



دبل اكرك

Thickness Inch mm

3.2	4	110
-----	---	-----



اكرك

Thickness Inch mm

2.4	2	50
3.7	2	50
3.6	3	75
5.6	3	75
3.2	4	110
5.3	4	110
3.7	5	125
4.7	6	160
5.9	8	200
7.3	10	250



مصالب

Thickness Inch mm

3.2	4	110
5.3	4	110
3.7	5	125



مصالب زاوية

Thickness Inch mm

3.2	4	110
5.3	4	110



اكرك منقصة

Thickness Inch mm

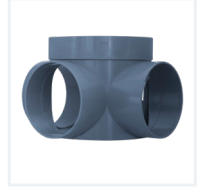
3.2	4 x 2	110 x 50
3.2	4 x 3	110 x 75
4.7	6 x 4	160 x 110
5.9	8 x 4	200 x 110
5.9	8 x 6	200 x 160



ريكار

Thickness Inch mm

50 -75	5	125
50 -75 - 110	6	160



مدفع قصير

Thickness Inch mm

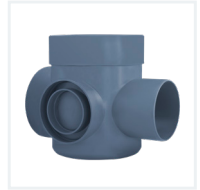
3.2	4	110
5.3	4	110
3.7	5	125
4.7	6	160



ريكار فتحة علوية

Thickness Inch mm

110 - 160 - 200	10	250
-----------------	----	-----



قلاب

Thickness Inch mm

3.2	4	110
5.3	4	110



مدفع

Thickness Inch mm

3.2	4	110
5.3	4	110



غليون مدفع

Inch mm

4 x 2	110 x 50
4 x 3	110 x 75



نقاصة داخلية

Inch	mm
3 x 2	75 x 50
4 x 2	110 x 50
4 x 3	110 x 75
5 x 4	125 x 110
6 x 4	160 x 110
8 x 4	200 x 110
6 x 5	160 x 125
8 x 6	200 x 160
10 x 6	250 x 160
10 x 8	250 x 200



غليون

Inch	mm
4 x 2	110 x 50
4 x 3	110 x 75



سدّة

Inch	mm
2	50
3	75
4	110
5	125
6	160
8	200
10	250
12	315



نقاصة خارجية

Thickness	Inch	mm
2.4	3 x 2	75 x 50
3.2	4 x 2	110 x 50
3.2	4 x 3	110 x 75
4.7	6 x 4	160 x 110
5.9	8 x 4	200 x 110
5.9	8 x 6	200 x 160
7.3	10 x 8	250 x 200



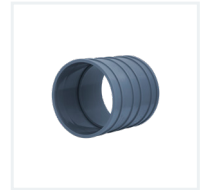
سدّة بسن

Inch	mm
2	50
3	75
4	110
6	160
8	200



اكره

Thickness	Inch	mm
2.4	2	50
3.6	3	75
5.6	3	75
3.2	4	110
5.3	4	110
3.7	5	125
4.7	6	160
5.9	8	200
7.3	10	250



تجهيزات إضافية

1200

لاصق مركز

القياس

الوزن الصافي

صغير

140

وسط

310

كبير

660



لاصق كانبود مركز

القياس

الوزن الصافي

صغير

140

وسط

310

كبير

660



لاصق كانبود

القياس

الوزن الصافي

صغير

140

وسط

310

كبير

660



منظف كانبود

القياس

الوزن الصافي

صغير

140

وسط

310

كبير

660



ريكار مفتوح

200 x 200

300 x 300

400 x 400



ريكار مغلق

200 x 200

300 x 300

400 x 400



غطاء ريكار مفتوح

200 x 200

300 x 300

400 x 400

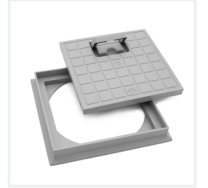


غطاء ريكار مغلق

200 x 200

300 x 300

400 x 400



شبكة مسبح

n x 235



منتجات الاسفنج العازل



أنابيب الاسفنج العازل

التعبئة	القياس
100 m	1/2 in
100 m	3/4 in
100 m	1 in
100 m	1 1/4 in
100 m	1 1/2 in
100 m	2 in



فواصل التمدد

التعبئة	القياس
100 m	1/2 in
100 m	3/4 in
100 m	1 in
100 m	1 1/4 in
100 m	1 1/2 in
100 m	2 in



صفائح الاسفنج العازل

السماكة	الطول	العرض
1 mm	50 m	1 m
2 mm	50 m	1 m
5 mm	50 m	1 m
8 mm	50 m	1 m
10 mm	50 m	1 m



صفائح الاسفنج العازل مع قصدير

السماكة	الطول	العرض
1 mm	50 m	1 m
2 mm	50 m	1 m
5 mm	50 m	1 m
8 mm	50 m	1 m
10 mm	50 m	1 m



منتجات الخرائطيم



خرطوم مبطن

الطول	القياس
25 - 50 m	1/2 in
25 - 50 m	3/4 in
25 - 50 m	1 in
25 - 50 m	1 1/4 in
25 - 50 m	1 1/2 in



خرطوم شفاف مدعم بخيط

الطول	القياس
25 - 50 m	1/2 in
25 - 50 m	3/4 in
25 - 50 m	1 in
25 - 50 m	1 1/4 in
25 - 50 m	1 1/2 in



خرطوم سادة

الطول	القياس
25 - 50 m	1/2 in
25 - 50 m	3/4 in
25 - 50 m	1 in
25 - 50 m	1 1/4 in
25 - 50 m	1 1/2 in

خرطوم كريستال

الطول	القياس
25 - 50 m	1/2 in
25 - 50 m	3/4 in
25 - 50 m	1 in
25 - 50 m	1 1/4 in
25 - 50 m	1 1/2 in



خرطوم كريستال



BGROUP.ME

+963 940 444 140

موبايل

+963 (11) 5035

رباعي

دمشق - شارع الملك فيصل

المعرض

+963 940 111 200

+963 (11) 5037

ريف دمشق - الكسوة

المصنع